

《よこしん》について

信用金庫制度について

横浜信用金庫は、地域の中小事業者やお住まいの皆さまを会員とする協同組織の地域金融機関です。融資は原則として会員の方を対象としていますが、預金については会員以外の方でもご利用いただけます。

※一定の条件で会員外の方への融資も認められています。

[会員資格]

信用金庫の営業地域にお住まいの方・お勤めの方・事業所をお持ちの方およびその役員は、会員になることができます。ただし、個人事業者で常時使用する従業員数が300人を超える場合、また法人事業者で常時使用する従業員数が300人を超えかつ資本金が9億円を超える場合には、会員となることができません。

[営業地域]

信用金庫では、一定の地域に営業地区が限定されています。地域からお預かりした資金の多くが地域に還元されています。

信用金庫と銀行の主な相違点

信用金庫の業務内容は、預金業務、貸出業務、為替業務のほか、代理業務や証券・信託業務等について取扱いが認められており、銀行と変わりはありません。

ただし、制度・運用の面で株式会社組織の銀行と異なる独自の性格を備えています。協同組織の地域金融機関である信用金庫では、限定された地域の中小事業者やお住まいの皆さまに、きめ細かく、金融の円滑化を図ることを目的としています。

区分	信用金庫	銀行
根拠法	信用金庫法	銀行法
設立目的	国民大衆のために金融の円滑を図り、その貯蓄の増強に資する	国民大衆のために金融の円滑を図る
組織	会員の出資による協同組織の非営利法人	株式会社の営利法人
会員資格	営業地域内に ①住所または居所を有する者 ②事業所を有する者 ③勤労に従事する者 ④事業所を有する者の役員 (個人事業者の場合) 従業員300人以下 (法人事業者の場合) 従業員300人以下または資本金9億円以下	なし
業務範囲	①預金は制限なし ②融資は原則として会員を対象とするが、制限つきで会員外融資もできる(卒業生金融あり)	なし

総代会の仕組み

信用金庫は、会員同士の「相互信頼」と「互恵」の精神を基本理念とする協同組織金融機関です。会員となるためには定款で定める一定額以上の出資をすることが必要ですが、出資金額の多寡に関係なく、会員は1人1票の平等の議決権を持っています。

会員は総会を通じて信用金庫の経営に参加しますが、当金庫では会員数が大変多く、総会の開催は事実上不可能です。そこで、当金庫では会員の総意を適正に反映し充実した審議を確保するために、総会に代えて総代会を置いています。

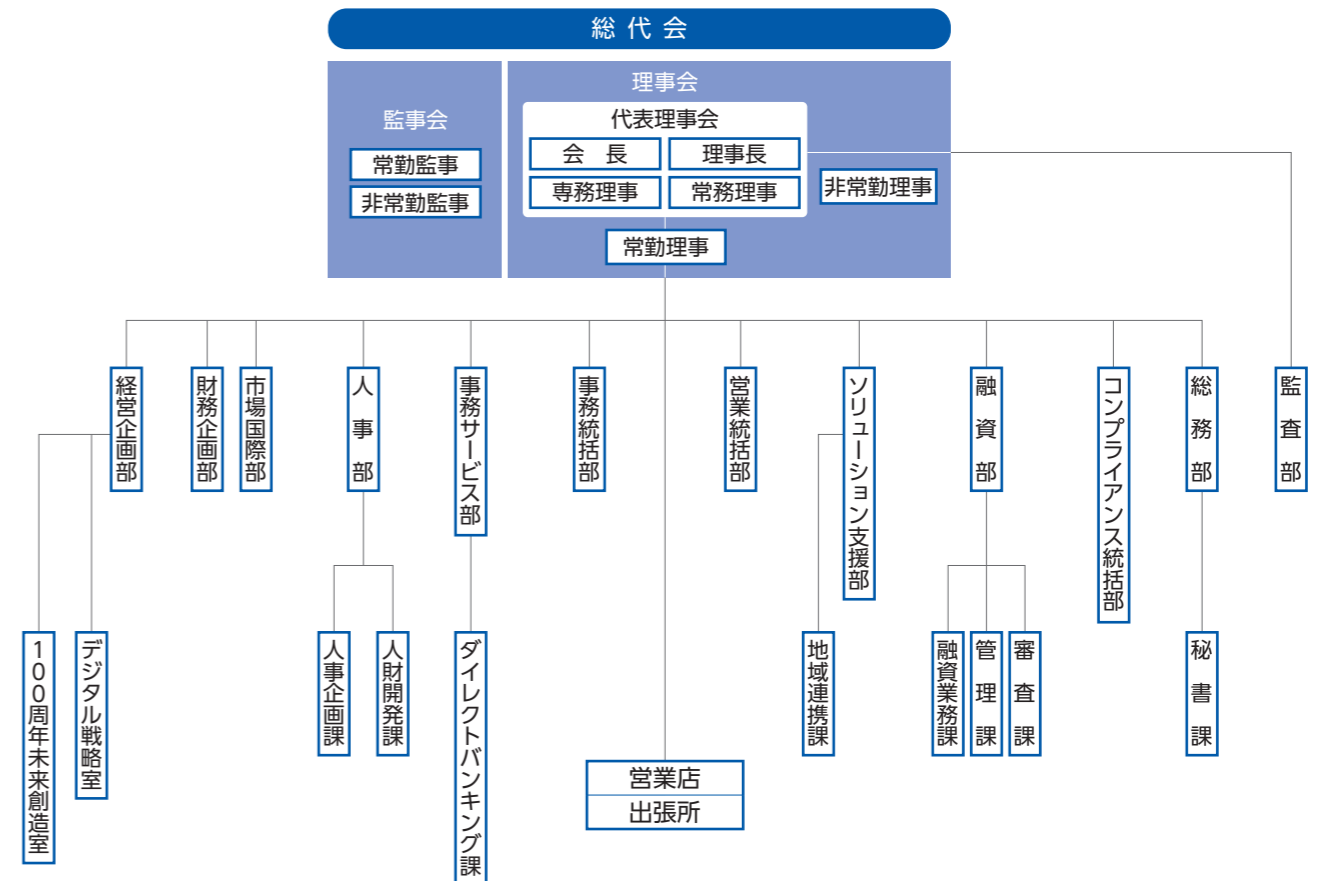
総代会は、剰余金処分案の承認、定款の変更、取扱業務の決定、理事・監事の選任などの重要事項を決議する最高意思決定機関です。また、会員の代表として、その総意を当金庫の経営に反映する重要な役割を担っているのが、総代会を構成する総代です。総代の選考は、厳格な選考基準に則り、適正な手続きに基づいて行われています。



組織体制

組織図

令和3年5月末現在



《よこしん》のあゆみ

大正12年 7月	有限責任神奈川県在郷軍人信用組合（産業組合法）設立	平成 5年10月	預金量1兆円達成
昭和14年 4月	有限責任横浜信用組合に名称変更	平成 5年11月	創立70周年記念式典挙行
昭和18年11月 ～25年 1月	保証責任金沢町信用組合他4信用組合を合併	平成22年 1月	北新横浜事務センター開設（移転）
昭和26年 4月	横浜信用組合、潮田信用組合、鶴見信用組合の三者合併により、横浜信用組合（中小企業等協同組合法）を設立	平成23年10月	預金量1兆5,000億円達成
昭和26年10月	横浜信用金庫（信用金庫法）に組織変更	平成25年10月	創立90周年記念式典挙行
昭和29年 4月	横浜市復興信用金庫を合併	平成28年 1月	新基幹系システムの運用開始
昭和32年 5月	横浜市商工信用金庫を合併		
昭和36年 9月	預金量100億円達成		
昭和45年 3月	本店新築、中区尾上町へ移転		
昭和47年12月	預金量1,000億円達成		
昭和48年 4月	創立50周年記念式典挙行		
昭和62年 9月	預金量5,000億円達成		

令和2年度のおゆみ

令和 2年 4月	「サイバーセキュリティ取組方針」の公表
令和 2年 4月	オープンAPIの公開
令和 2年 6月	預金量2兆円達成
令和 2年 7月	本部組織の再編
令和 2年 8月	地域応援特別チームの設置
令和 3年 1月	融資稟議支援システムの取扱開始

《よこしん》について

店舗・ATM一覧

本支店一覧

横浜市 (51店舗)			
◆中区			
① 本店営業部	横浜市中区尾上町2-16-1 1階 預金 2階 融資・外為・営業	045(641)1941 045(651)2501	
⑨ 本牧支店	横浜市中区本牧町1-102	045(622)2111	
※⑬ 野毛町支店	横浜市中区野毛町3-160-4(ちえる野毛内)	045(241)1611	
⑭ 新本牧支店	横浜市中区本牧和田12-5	045(625)1121	
◆鶴見区			
② 市場支店	横浜市鶴見区市場大和町1-25	045(521)3751	
③ 潮田支店	横浜市鶴見区仲通1-55	045(521)6141	
④ 鶴見支店	横浜市鶴見区豊岡町30-24	045(581)5241	
⑤ 末吉支店	横浜市鶴見区上末吉2-3-5	045(571)2311	
⑥ 生麦支店	横浜市鶴見区生麦3-2-3	045(511)3631	
⑩ 馬場支店	横浜市鶴見区東寺尾1-3-15	045(583)1461	
⑫ 駒岡支店	横浜市鶴見区駒岡4-23-20	045(584)1411	
※⑮ 鶴見駅東口支店	横浜市鶴見区鶴見中央1-2-1	045(505)1101	
◆神奈川区			
⑦ 六角橋支店	横浜市神奈川区六角橋1-14-5	045(432)3311	
⑧ 反町支店	横浜市神奈川区反町2-13-4	045(321)1331	
⑬ 大口支店	横浜市神奈川区大口通130-1	045(421)3721	
◆西区			
⑲ 横浜西口支店	横浜市西区北幸1-4-13	045(314)3721	
※⑳ 藤棚支店	横浜市西区中央2-6-10	045(314)2011	
◆南区			
⑩ 吉野町支店	横浜市南区吉野町3-7	045(251)8681	
⑭ 弘明寺支店	横浜市南区通町4-103	045(741)5941	
◆港南区			
⑱ 上大岡支店	横浜市港南区上大岡西2-15-23	045(842)6121	
⑳ 日野支店	横浜市港南区港南台1-7-13	045(831)2061	
㉑ 上永谷支店	横浜市港南区丸山台3-1-26	045(843)1171	
※④⑥ 荻が谷支店	横浜市港南区荻が谷4-5-38	045(825)1171	
◆保土ヶ谷区			
⑮ 保土ヶ谷支店	横浜市保土ヶ谷区天王町1-12-3	045(333)1311	
⑯ 西谷支店	横浜市保土ヶ谷区西谷3-2-29	045(371)3201	
◆旭区			
⑰ 鶴ヶ峰支店	横浜市旭区鶴ヶ峰2-19-1	045(373)1451	
⑳ 三ツ境支店	横浜市旭区笹野台1-29-1 (ステーションスクエア三ツ境1階)	045(391)1711	
◆磯子区			
㉒ 根岸橋支店	横浜市磯子区滝頭3-1-1	045(755)1311	
※⑤⑥ 栗木支店	横浜市磯子区栗木1-30-8	045(773)3381	
◆金沢区			
① 金沢支店	横浜市金沢区泥亀1-19-1	045(781)3321	
⑫ 六浦支店	横浜市金沢区六浦4-11-40	045(701)7821	
⑬ 福浦支店	横浜市金沢区福浦1-5-2 (金沢産業振興センター内)	045(781)1711	
※④⑧ 富岡支店	横浜市金沢区富岡西7-12-26	045(775)2211	
令和3年5月末現在			
◆港北区			
⑲ 大倉山支店	横浜市港北区大倉山5-40-7	045(543)6781	
⑳ 高田支店	横浜市港北区高田西1-12-25	045(593)1511	
㉑ 新横浜支店	横浜市港北区新横浜2-5-10(楓第2ビル内)	045(474)2411	
㉒ 新羽支店	横浜市港北区新羽町1617	045(547)6111	
㉓ 綱島支店	横浜市港北区綱島西1-8-9	045(543)2711	
◆緑区			
⑰ 中山支店	横浜市緑区台村町174	045(931)4671	
⑳ 十日市場支店	横浜市緑区十日市場町803-1	045(984)2511	
㉑ 鴨居支店	横浜市緑区鴨居1-9-4	045(933)5411	
◆青葉区			
⑳ 青葉台支店	横浜市青葉区青葉台1-14-4-101	045(982)8411	
㉑ あざみ野支店	横浜市青葉区新石川1-5-38	045(903)7311	
◆都筑区			
⑳ センター南支店	横浜市都筑区茅ヶ崎中央8-7-101 (リステージンター南ステーションサイドテラス1階)	045(945)3711	
※③⑥ センター北支店	横浜市都筑区中川中央1-4-10 (プラウド港北センター北1階)	045(912)7811	
◆戸塚区			
⑱ 戸塚支店	横浜市戸塚区戸塚町49	045(861)4141	
※⑳ 戸塚東口支店	横浜市戸塚区上倉田町769-16 (アピタ戸塚内)	045(871)5111	
㉑ 東戸塚支店	横浜市戸塚区品濃町521-1	045(824)7511	
◆泉区			
⑳ 和泉支店	横浜市泉区和泉中央南2-23-17	045(803)1321	
※① いづみ中央支店	横浜市泉区和泉中央北4-30-7	045(801)1711	
◆瀬谷区			
㉒ 瀬谷支店	横浜市瀬谷区瀬谷4-8-16	045(301)5915	
川崎市 (3店舗)			
㉒ 川崎支店	川崎市幸区中幸町4-51-2	044(522)3161	
㉓ 千年支店	川崎市高津区千年620-5	044(777)7011	
※④④ 平間支店	川崎市中原区田尻町23-1(エイム平間内)	044(541)7711	
大和市 (3店舗)			
※⑤ 南林間支店	大和市南林間1-8-13	046(276)1611	
⑤ つきみ野支店	大和市つきみ野5-18-1	046(272)8331	
⑥ 大和支店	大和市下鶴間2779-3	046(276)3211	
海老名市 (2店舗)			
㉒ さがみ野支店	海老名市東柏ヶ谷2-24-6	046(232)8311	
④ 海老名支店	海老名市中央2-4-8	046(234)5111	
藤沢市 (1店舗)			
㉒ 湘南台支店	藤沢市湘南台2-13-1	0466(44)1511	
町田市 (1店舗)			
㉒ 成瀬支店	東京都町田市成瀬が丘2-1-1	042(796)1011	
◆北新横浜事務センター	横浜市港北区北新横浜1-5-7	045(533)3921	

(注) ※印の店舗は11:30~12:30の間、窓口休業時間となります。なお、ATMコーナーは左記の窓口休業時間中もご利用いただけます。

店舗外ATM一覧

- | | | | |
|---------------|---------------------|-------------------|-----------------|
| ① 市営地下鉄関内駅出張所 | ⑤ ザ・ダイヤモンド出張所 | ⑨ シーサイドライン新杉田駅出張所 | ⑬ 北新横浜事務センター出張所 |
| ② 馬車道駅出張所 | ⑥ 横浜駅東口ATMステーション出張所 | ⑩ 大道出張所 | ⑭ 市営地下鉄戸塚駅出張所 |
| ③ 岸谷出張所 | ⑦ 市営地下鉄上大岡駅出張所 | ⑪ 大倉山駅前出張所 | ⑮ サクラス戸塚出張所 |
| ④ ライフ大口店出張所 | ⑧ 横浜四季の森フォレオ出張所 | ⑫ トレッサ横浜出張所 | ⑯ 早川工業団地出張所 |

店舗ネットワーク図

