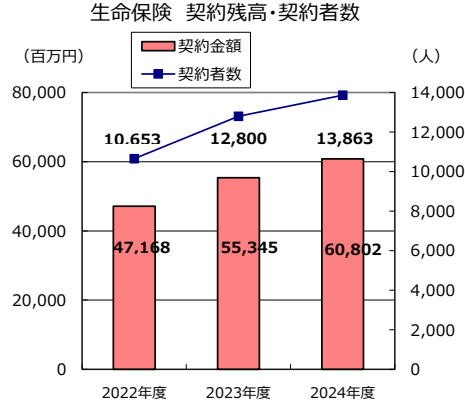
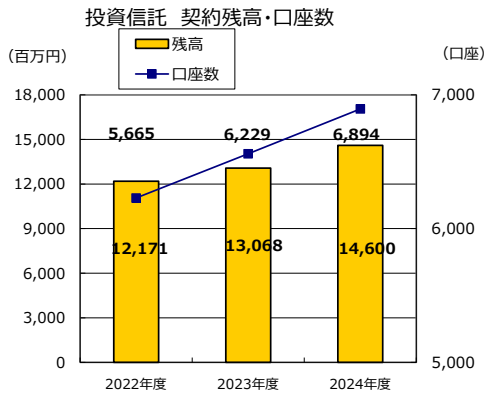


<本取り組みの実践状況および成果指標（KPI）について>

1. 投資信託契約残高・口座数 および 生命保険 契約残高・契約者数

2025年3月末の投資信託・生命保険は、残高、口座・契約者数ともに増加しました。投資信託の残高は新しいNISA制度の施行もあり、堅調に推移しています。



2. 投資信託販売上位銘柄

お客さまのニーズに沿ったご提案を行っています。

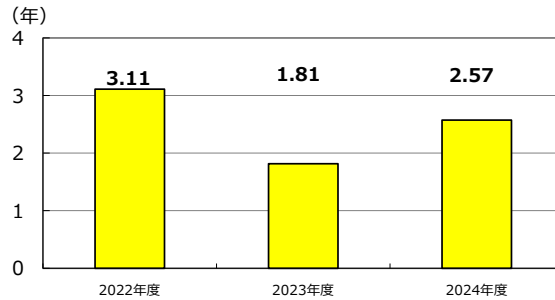
お客さまの資産やお取引の経験、リスクの許容度等に応じて適切な商品をご提案しています。

	2022年度	2023年度	2024年度
1位	日経225ノーロードオープン	日経225ノーロードオープン	日経225ノーロードオープン
2位	しんきんJリートオープン (毎月決算型)	しんきん好配当利回り株ファンド	i Free S&P 500インデックス
3位	しんきんJ P X日経400オープン	しんきんJ P X日経400オープン	インデックスファンドNASDAQ100 (アメリカ株式)
4位	i Free S&P 500インデックス	i Free S&P 500インデックス	しんきんJ P X日経400オープン
5位	三井住友・NYダウ・ジョーンズ・インデックスファンド (為替ノーヘッジ型)	三井住友・NYダウ・ジョーンズ・インデックスファンド (為替ノーヘッジ型)	しんきん好配当利回り株ファンド

※網掛けは毎月分配型のファンドです。

3. 投資信託の平均保有年数

2024年度は、新NISA制度の施行に伴い、「つみたて投資枠」の利用が増加しました。これらの要因から平均保有年数は2023年度と比較すると回復傾向がうかがえました。

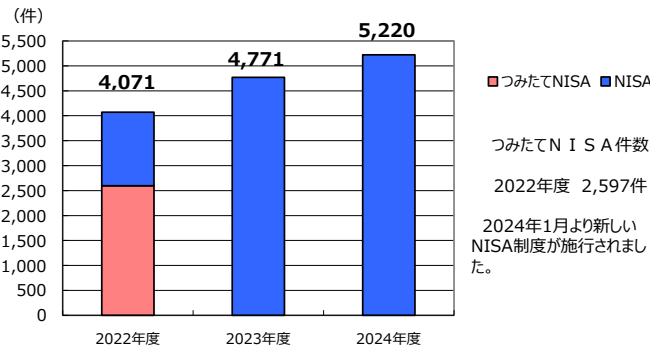


※平均保有年数 = 月末投資信託残高 (年度平均) ÷ 年間売却額合計

4. NISA (少額投資非課税制度) 口座開設数

中長期的な資産形成のご提案

NISA (少額投資非課税制度) のご提案を通じて分散投資や長期保有による中長期的な資産形成をお手伝いします。2024年1月より新しいNISA制度が施行されたことにより、成長投資枠とつみたて投資枠の併用が可能となりました。



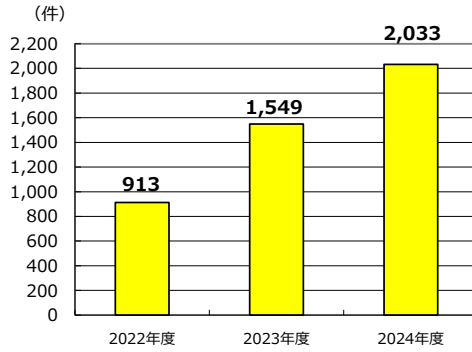
つみたてNISA件数
2022年度 2,597件
2024年1月より新しいNISA制度が施行されました。

5. 積立型投資信託（定時定額購入サービス）の新規契約件数

分散投資のご提案

投資初心者のお客さまも気軽に少額から始めることができる積立型投資信託（定時定額購入サービス）のご提案をしています。

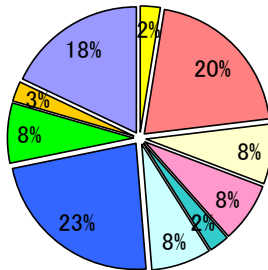
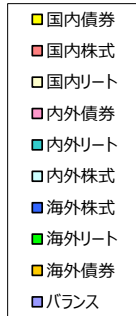
また、2024年1月から新しいNISA制度の施行もあり、定時定額契約件数は大幅に増加しました。



6. 投資信託商品構成比

商品ラインナップの充実

お客さまに最適な商品をご提案できるよう、商品ラインナップの充実を図ります。



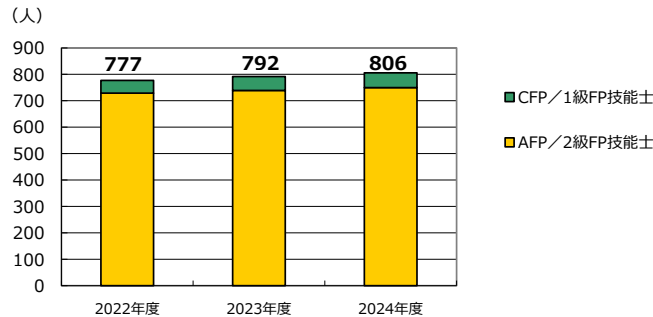
カテゴリー	商品数
国内債券	1
国内株式	8
国内リート	3
内外債券	3
内外リート	1
内外株式	3
海外株式	9
海外リート	3
海外債券	1
バランス	7
合計	39

※つみたてNISA専用ファンドを含みます。

7. 資格取得者数（CFP／1級FP技能士・AFP・2級FP技能士）

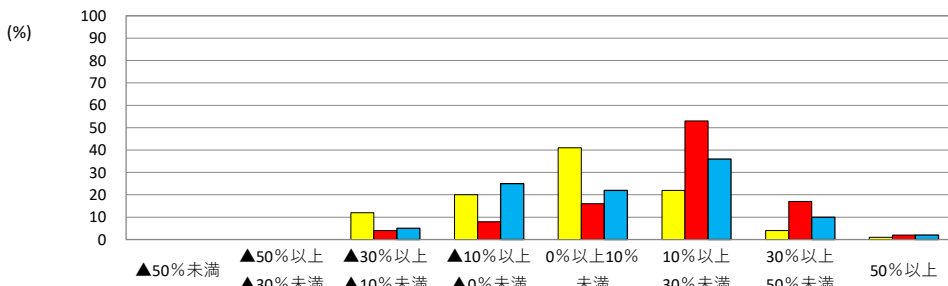
人財育成の強化

お客さまの多様なニーズにお応えするため、専門的な知識を習得し能力向上に努めています。



8. 投資信託の運用損益別顧客比率（共通KPI）

当金庫で投資信託を保有しているお客さまの運用状況を、運用損益率区分ごとに表示しています。2024年度は運用損益率がプラス（0以上）のお客さまが全体の70%を占めています。不安定な世界情勢もあり、前年度の8.8%から1.8ポイント減少となりました。



区分	2022年度 割合 (%)	2023年度 割合 (%)	2024年度 割合 (%)
▲50%未満	0	0	0
▲30%未満	0	0	0
▲10%未満	12	4	5
▲0%未満	20	8	25
0%以上10%未満	41	16	22
10%以上30%未満	22	53	36
30%以上50%未満	4	17	10
50%以上	1	2	2

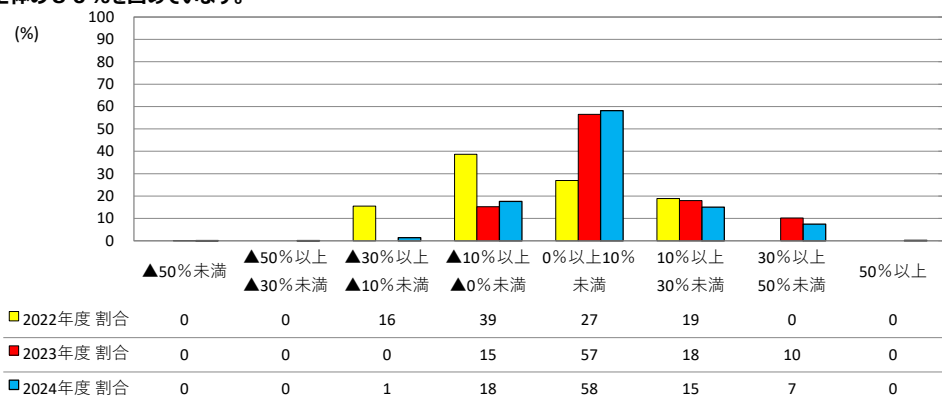
基準日：2025年3月末時点（2003年6月以降の数値をもとに算出しています。）

運用損益：基準日時点の評価金額 + 累計受取分配金（税引後） + 累計売却金額 - 累計買付金額（販売手数料（税込）を含みます。）

運用損益率：上記運用損益を基準日時点の評価金額で除して算出しています。

9. 外貨建保険の運用評価別顧客比率（共通KPI）

当金庫で外貨建一時払保険を保有しているお客さまの運用状況を、運用評価率区分ごとに表示しています。前年度から4%の減少となりますが、引続きの円安傾向もあり、2024年度は運用評価率がプラス（0以上）のお客さまは全体の80%を占めています。



基準日：2025年3月末時点

運用評価：（基準日時点の解約返戻金額 + 基準日時点の既支払金額） - 契約時点の一時払保険料（いずれも円換算）

運用評価率：上記運用評価を契約時点の一時払保険料（円換算）で除して算出しています。

◎外貨建保険は、保障と運用を兼ねており、満期や死亡の際には保険金が支払われます。
 解約時には解約返戻金が支払われますが、保険商品は長期保有を前提としており、特に、契約後の早い段階に解約した場合に受け取る解約返戻金は、一定額の解約控除等により、一時払保険料を下回る場合があります。
 ◎解約返戻金は基準日時点の為替レートで円貨換算しており、満期まで保有した場合や、外貨で受け取る場合の評価とは異なります。

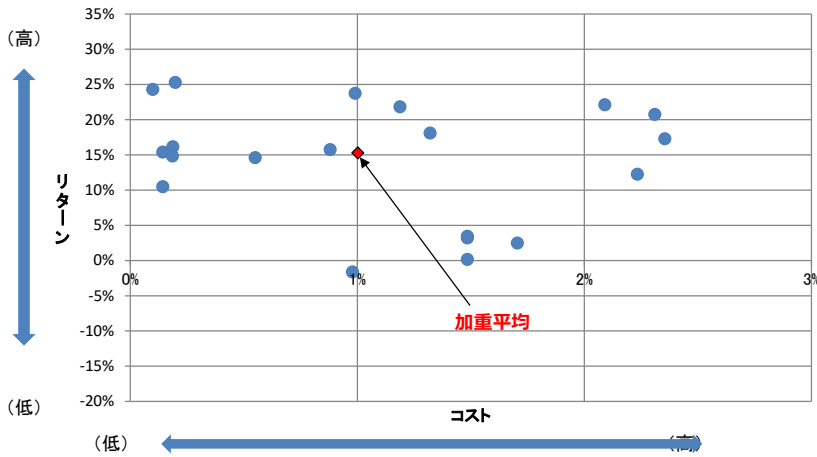
10. 投資信託の預かり残高上位20銘柄のコスト・リターン/リスク・リターン (共通KPI)

【2025年3月末】

当金庫の投資信託の残高上位20銘柄について、コストやリスクに対するリターンを表示しています。

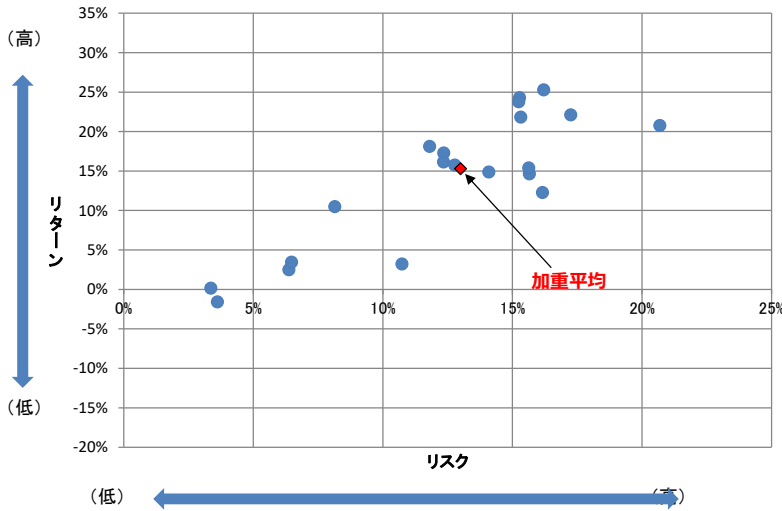
残高上位20銘柄の平均コスト1.01%、平均リスク13.00%に対し、平均リターンは15.29%となりました。

投資信託預かり残高上位20銘柄のコスト・リターン



残高加重平均値	
コスト	リターン
1.01%	15.29%

投資信託預かり残高上位20銘柄のリスク・リターン



残高加重平均値	
リスク	リターン
13.00%	15.29%

基準日：2025年3月末時点

対象ファンド：投資信託の預かり残高上位20銘柄（設定後5年以上）

コスト：（販売時手数料÷5）+ 信託報酬（年率）

販売時手数料は当金庫において最低販売金額での料率（税込）

信託報酬（年率）は、目論見書記載の実質的な信託報酬率の上限（その他の費用・手数料は含みません。）

リターン：過去5年間のトータルリターン（年率換算）

騰落率算出の際に用いる基準価額は分配金再投資後（税引前）の基準価額を使用しています。

リスク：過去5年間の月次リターンの標準偏差（年率換算）

騰落率算出の際に用いる基準価額は分配金再投資後（税引前）の基準価額を使用しています。

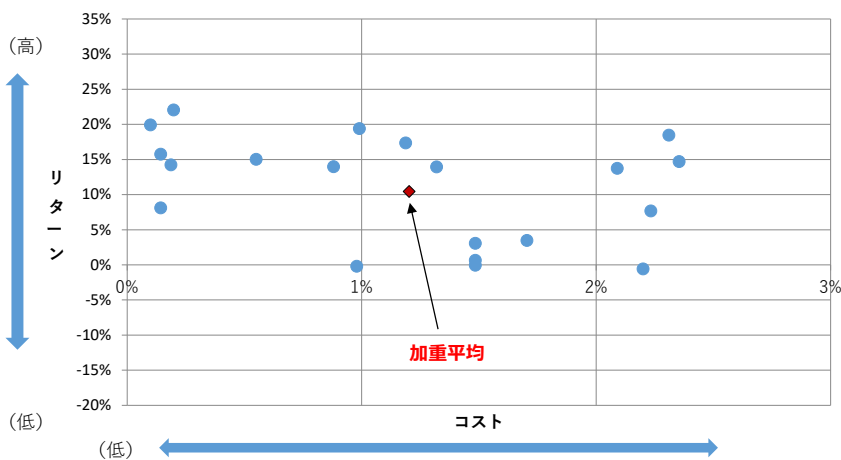
※上記は将来における当金庫の取扱いの投資信託のリターン、リスクを示唆、保証するものではありません。

【2024年3月末】（参考）

当金庫の投資信託の残高上位20銘柄について、コストやリスクに対するリターンを表示しています。

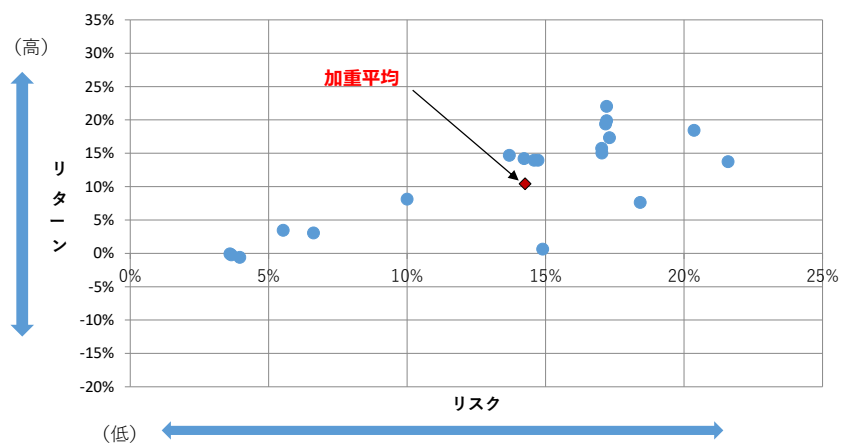
残高上位20銘柄の平均コスト1.20%、平均リスク14.26%に対し、平均リターンは10.44%となりました。

投資信託預かり残高上位20銘柄のコスト・リターン



残高加重平均値	
コスト	リターン
1.20%	10.44%

投資信託預かり残高上位20銘柄のリスク・リターン



残高加重平均値	
リスク	リターン
14.26%	10.44%

基準日：2024年3月末時点

対象ファンド：投資信託の預かり残高上位20銘柄（設定後5年以上）

コスト：（販売時手数料÷5）+ 信託報酬（年率）

販売時手数料は当金庫において最低販売金額での料率（税込）

信託報酬（年率）は、目論見書記載の実質的な信託報酬率の上限（その他の費用・手数料は含みません。）

リターン：過去5年間のトータルリターン（年率換算）

騰落率算出の際に用いる基準価額は分配金再投資後（税引前）の基準価額を使用しています。

リスク：過去5年間の月次リターンの標準偏差（年率換算）

騰落率算出の際に用いる基準価額は分配金再投資後（税引前）の基準価額を使用しています。

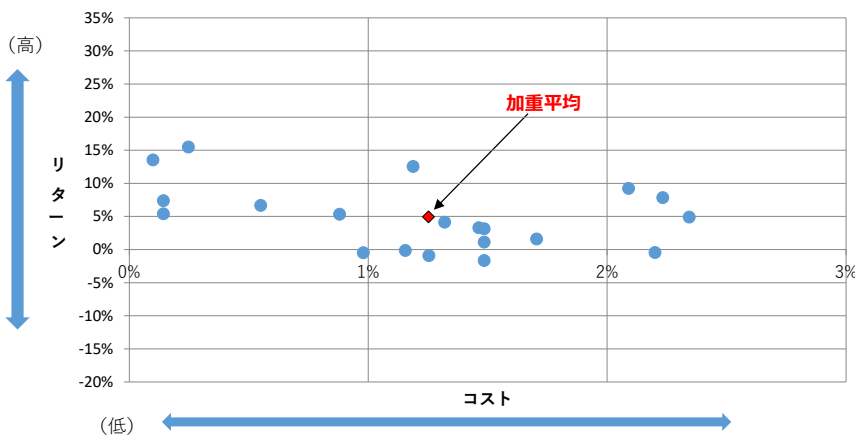
※上記は将来における当金庫の取扱いの投資信託のリターン、リスクを示唆、保証するものではありません。

【2023年3月末】（参考）

当金庫の投資信託の残高上位20銘柄について、コストやリスクに対するリターンを表示しています。

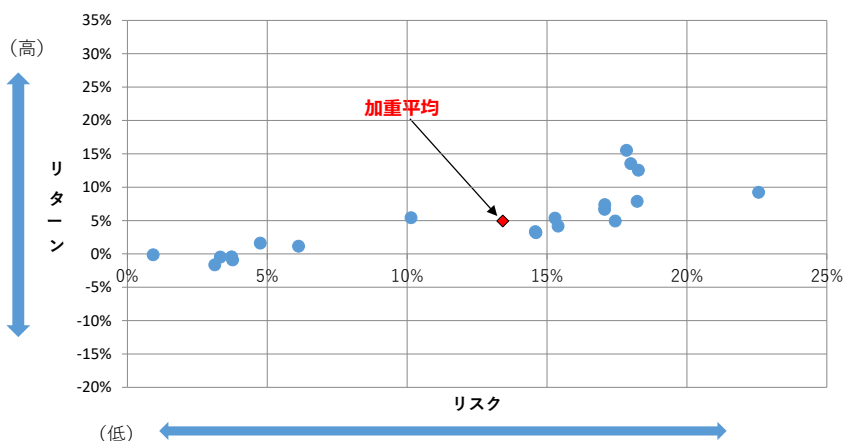
残高上位20銘柄の平均コスト1.25%、平均リスク13.42%に対し、平均リターンは4.94%となりました。

投資信託預かり残高上位20銘柄のコスト・リターン



残高加重平均値	
コスト	リターン
1.25%	4.94%

投資信託預かり残高上位20銘柄のリスク・リターン



残高加重平均値	
リスク	リターン
13.42%	4.94%

基準日：2023年3月末時点

対象ファンド：投資信託の預かり残高上位20銘柄（設定後5年以上）

コスト：（販売時手数料÷5）+ 信託報酬（年率）

販売時手数料は当金庫において最低販売金額での料率（税込）

信託報酬（年率）は、目論見書記載の実質的な信託報酬率の上限（その他の費用・手数料は含みません。）

リターン：過去5年間のトータルリターン（年率換算）

騰落率算出の際に用いる基準価額は分配金再投資後（税引前）の基準価額を使用しています。

リスク：過去5年間の月次リターンの標準偏差（年率換算）

騰落率算出の際に用いる基準価額は分配金再投資後（税引前）の基準価額を使用しています。

※上記は将来における当金庫の取扱いの投資信託のリターン、リスクを示唆、保証するものではありません。

当金庫の投資信託の残高上位20銘柄は以下のとおりです。(2025年3月末時点)

順位	銘柄名	運用会社	コスト	リスク	リターン
1位	しんきんJリートオープン(毎月決算型)	しんきんアセットマネジメント投信株式会社	1.49%	10.73%	3.21%
2位	iFree S&P500インデックス	大和アセットマネジメント株式会社	0.20%	16.20%	25.29%
3位	日経225ノーロードオープン	アセットマネジメントOne株式会社	0.55%	15.65%	14.63%
4位	しんきん好配当利回り株ファンド	しんきんアセットマネジメント投信株式会社	1.32%	11.80%	18.10%
5位	たわらノーロード 先進国株式	アセットマネジメントOne株式会社	0.10%	15.27%	24.29%
6位	しんきんJPX日経400オープン	しんきんアセットマネジメント投信株式会社	0.88%	12.77%	15.75%
7位	たわらノーロード バランス(8資産均等型)	アセットマネジメントOne株式会社	0.14%	8.14%	10.48%
8位	しんきん世界好配当利回り株ファンド(毎月決算型)	しんきんアセットマネジメント投信株式会社	2.09%	17.25%	22.12%
9位	グローバルSDGs株式ファンド	三井住友DSアセットマネジメント株式会社	2.35%	12.35%	17.29%
10位	たわらノーロード 日経225	アセットマネジメントOne株式会社	0.14%	15.63%	15.39%
11位	グローバル・ソブリン・オープン(毎月決算型)	三菱UFJアセットマネジメント株式会社	1.71%	6.38%	2.49%
12位	三井住友・NYダウ・ジョーンズ・インデックスファンド(為替ノーヘッジ型)	三井住友DSアセットマネジメント株式会社	1.19%	15.32%	21.83%
13位	SMT グローバル株式インデックス・オープン	三井住友トラスト・アセットマネジメント株式会社	0.99%	15.24%	23.76%
14位	新光 US-REIT オープン	アセットマネジメントOne株式会社	2.23%	16.16%	12.28%
15位	しんきん世界アロケーションファンド	しんきんアセットマネジメント投信株式会社	1.49%	3.36%	0.16%
16位	たわらノーロード TOPIX	アセットマネジメントOne株式会社	0.19%	12.34%	16.15%
17位	しんきん世界アロケーションファンド(積極型)	しんきんアセットマネジメント投信株式会社	1.49%	6.47%	3.46%
18位	グローバル・ハイクオリティ成長株式ファンド(為替ヘッジなし)	アセットマネジメントOne株式会社	2.31%	20.69%	20.76%
19位	リスク抑制世界8資産バランスファンド	アセットマネジメントOne株式会社	0.98%	3.61%	-1.60%
20位	たわらノーロード 新興国株式	アセットマネジメントOne株式会社	0.19%	14.09%	14.87%

※設定後5年以上

以上